

Beszédfeldolgozási zavarok és a tanulási nehézségek összefüggései



Gósy Mária
MTA Nyelvtudományi Intézete



Kutatás, alkalmazás, gyakorlat

- A tudományos kutatás **célja**: kérdések megfogalmazása és válaszok keresése azért, hogy minél jobban megismerjük a minket körülvevő világot.
- **Eredménye**: a megismerés és annak igazolása.
- **Alkalmazhatóság** és az eredmények átültetése a mindennapi gyakorlatba – közvetve vagy közvetlenül.

A nyelvhasználat, az **anyanyelv** ismerete minden tudásunk alapja. Az anyanyelvvel kapcsolatos kutatások eredményei számos szempontból meghatározók.

„Az emberi méltóságnak elemi feltétele az, hogy az ember azonos lehessen önmagával. Az emberi önazonosságnak viszont az anyanyelv a legfontosabb tényezője.”

Görömbei András

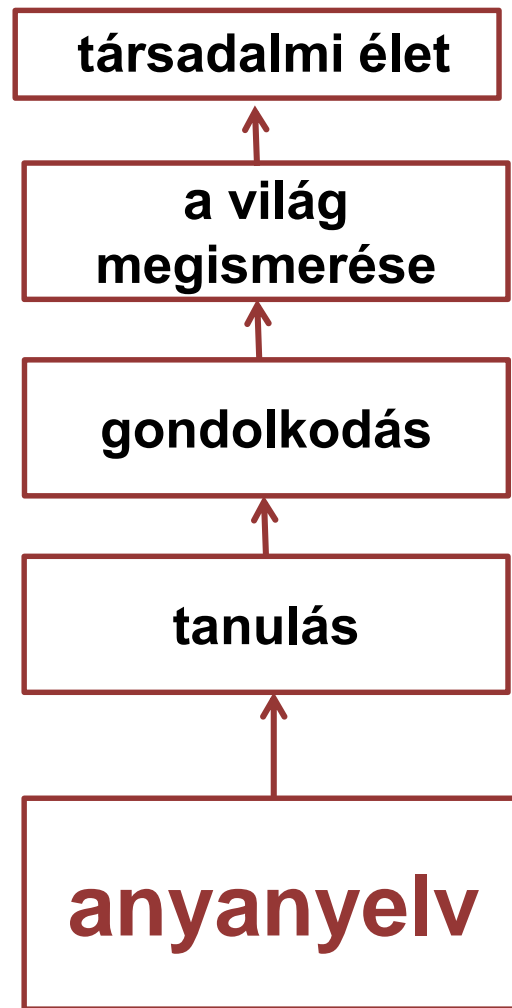
Nyelvelsajátítás

- A nyelvelsajátítás folyamatának elméleti megköze-
lítése, modellálása. Nyelvspecifikus sajátosságok.
- A nyelvhasználat valamennyi területének kutatása
(pl. grammatika, kiejtés, folyamatos beszéd, szókincs).
- A tipikus és az atipikus anyanyelv-elsajátítás.
- A nyelvelsajátítás kísérletes kutatási eredményeinek
alkalmazásai (pl. az idegen nyelvek tanításában,
diagnosztikus tesztek, terápiák, fejlesztő anyagok).

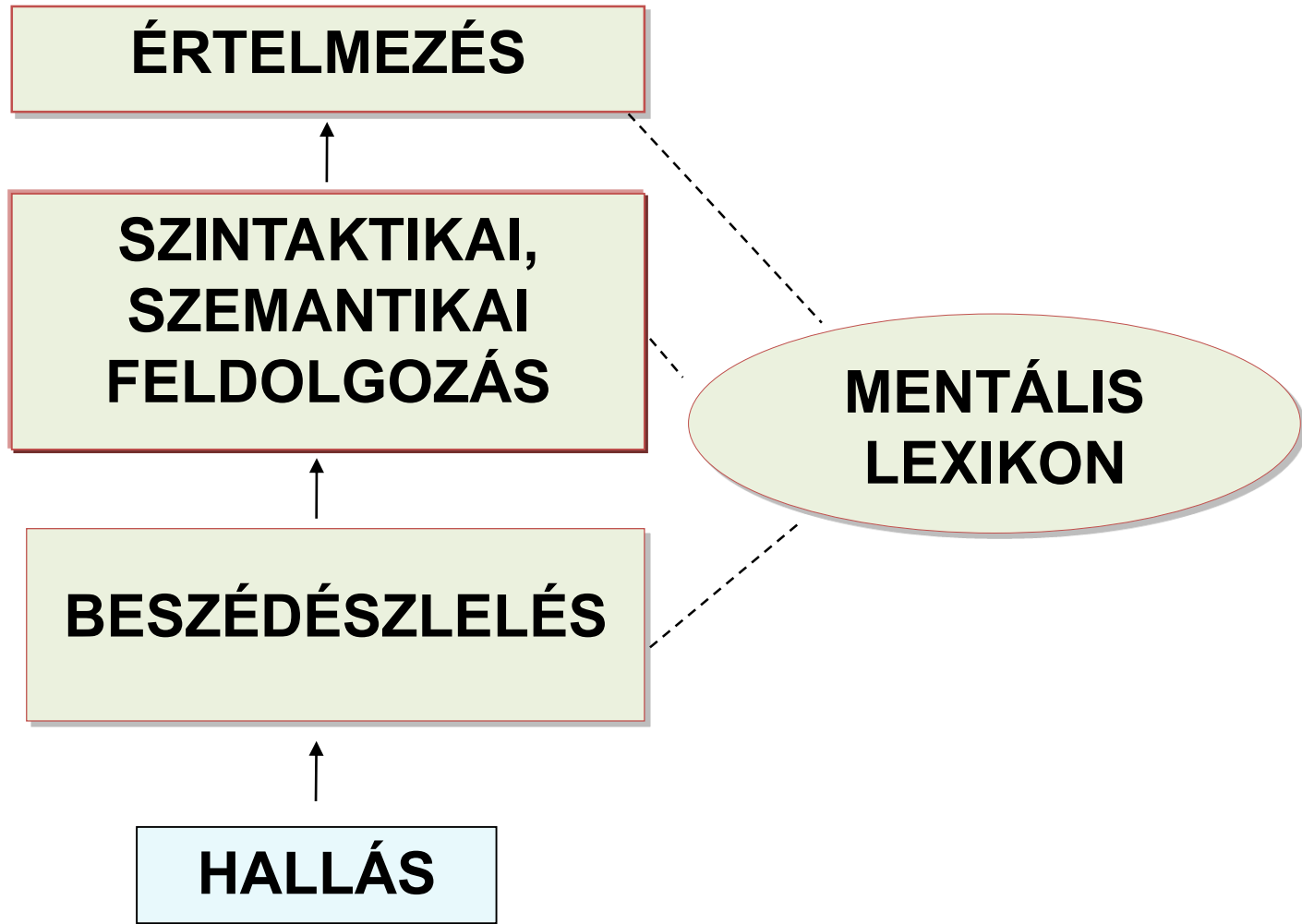
Aktualitás: nyelvelsajátítási zavarok növeke-
dése, írásbeliség megtanulásának nehézségei,
szövegértési zavarok, tanulási nehézségek.

Az anyanyelvről

- Már magzati életkorban létezik.
- Születésünktől használjuk.
- Folyamatosan fejlődik, változik.
- Napjainkban sok az elsajátítási probléma.
- A korai fejlesztés nagyon fontos.



A beszédmegértés modellje



(Levelt, 1989)

Beszédészlelés, beszédmegértés



**Beszédhangok,
hangkapcsolatok
és jelentés nélküli
hangsorok felisme-
rése.**



**Jelentéssel rendelkező
egységek: szavak,
szókapcsolatok, rövid
közlések és hosszabb
szövegek tartalmának
megértése.**

**ÉRTELMEZÉS: a megértett szövegek
összefüggéseinek feldolgozása.**

A beszédfeldolgozási zavarok okai

Organikus eredet: idegrendszer, agy, beszédszervek, hallási mechanizmus.

Funkcionális eredet: idegrendszeri működések, feldolgozási műveletek.

Szocio-kulturális eredet: ingerszegény környezet, kódváltó környezet.

Jelenleg még **nem ismert**, avagy nem igazolt okok.

Felszíni tünetek

Interakcióban: reakcióhiány, téves reakció, gyakori visszakérdezés, figyelmetlenség, túlzott játékoság, érdektelenség, viselkedési zavar.

Anyanyelv-elsajátításban: megkésett, ill. lassú beszédfejlődés, beszédprodukciós hiba.

Tanulási folyamatban: olvasás, írás, helyesírás tanulásának nehézsége, nehezített memoriter-tanulás, tanulási zavar, idegen nyelv tanulásának nehezítettsége.

A zavarok összefüggései

Észlelési zavar + életkorspecifikus értés

kiejtési hibák, szótanulási nehézségek, olvasási nehézségek, írás- és helyesírási problémák

Értési zavar + életkorspecifikus észlelés

beszédértési, olvasásértési nehézségek, gondolkodás korlátozottsága, szövegfeldolgozási nehézségek, következtetések levonásának nehézsége

Észlelési és értési zavar együttesen

általános tanulási nehézségek

Tanulási nehézség

Első osztály: betűtanulás, összeolvasás nehezítettsége, figyelmetlenség, éretlenség

Második osztály: olvasási nehézség, figyelmetlenség, fáradékonyság

Harmadik osztály: diszlexia, diszgráfia gyanúja, magatartási problémák

Ötödik osztálytól: általános tanulási nehézség (mint szindróma)

Beszédpercepciók kutatások

600 tipikus fejlődésű gyermek (2–12 évesek).

400 olvasási nehézséggel küzdő tanuló (7–10 évesek).

150 tanulási nehézséggel küzdő tanuló (7–10 évesek).

290 atipikus anyanyelv-elsajátítást mutató, illetve rizikó gyermekek: 4 és 11 éves kor között (beszédhibások, koraszülöttek, későn beszélni kezdők).

120 tanulásban akadályozott gyermek 7 és 10 éves kor között.

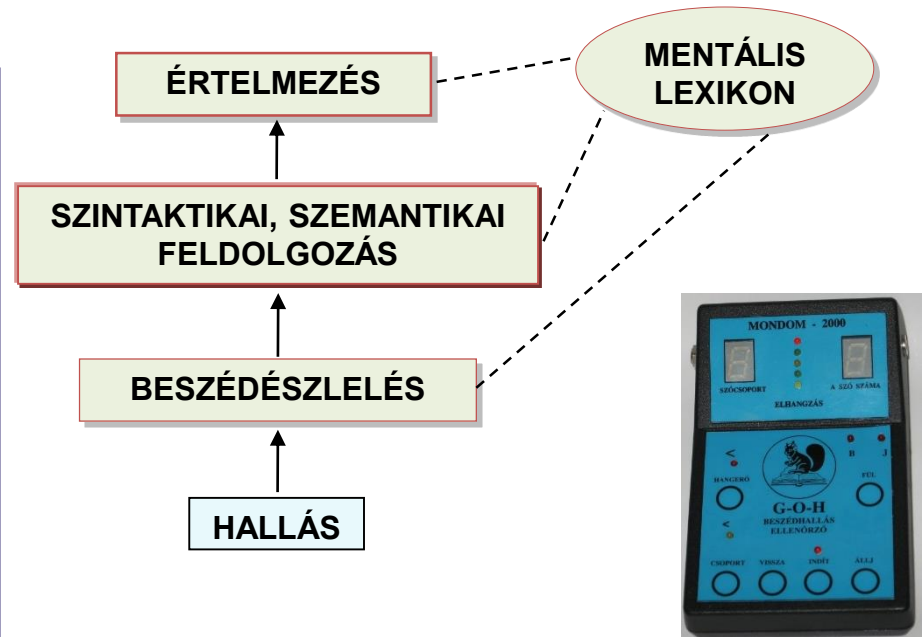
GMP

Sztenderdizált tesztsorozat
3-12 éveseknek.

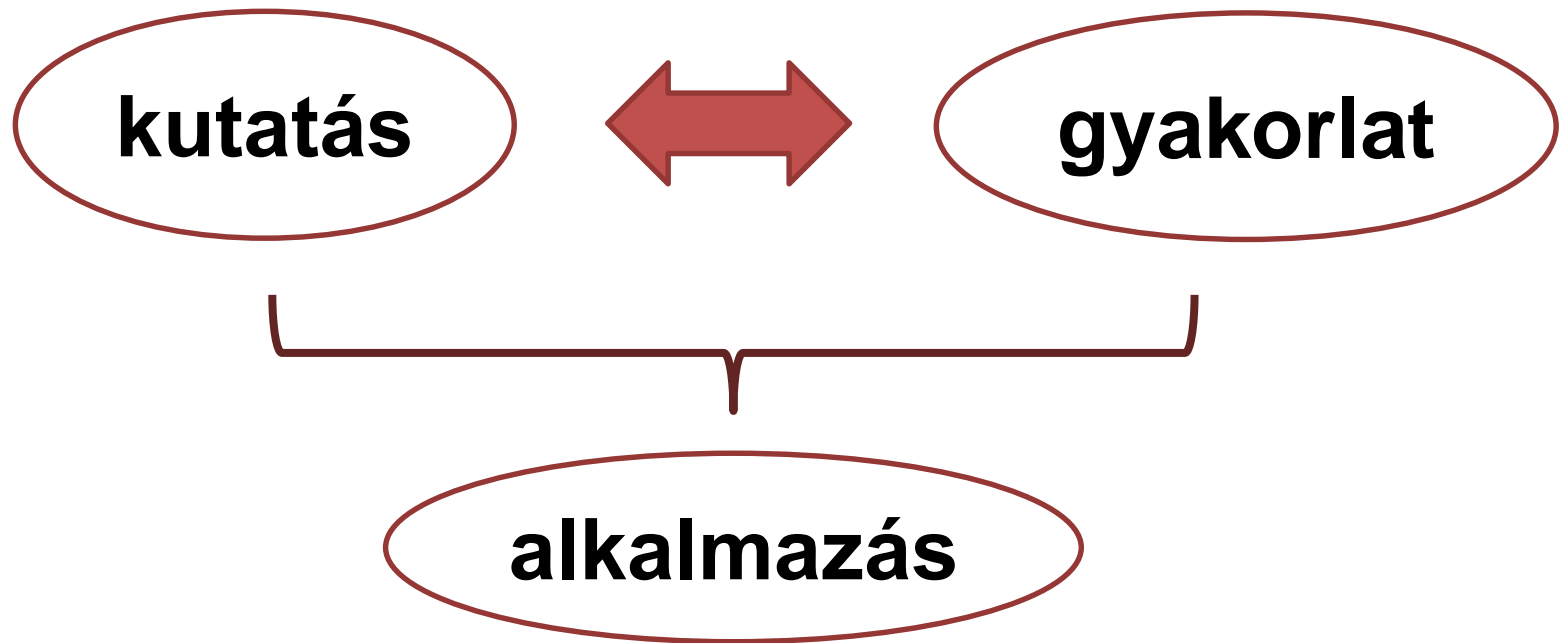
Tesztek: beszédészlelés,
mondatértés, szövegértés,
memória, szóaktiválás stb.

Tesztelés ideje: 25-30
perc.

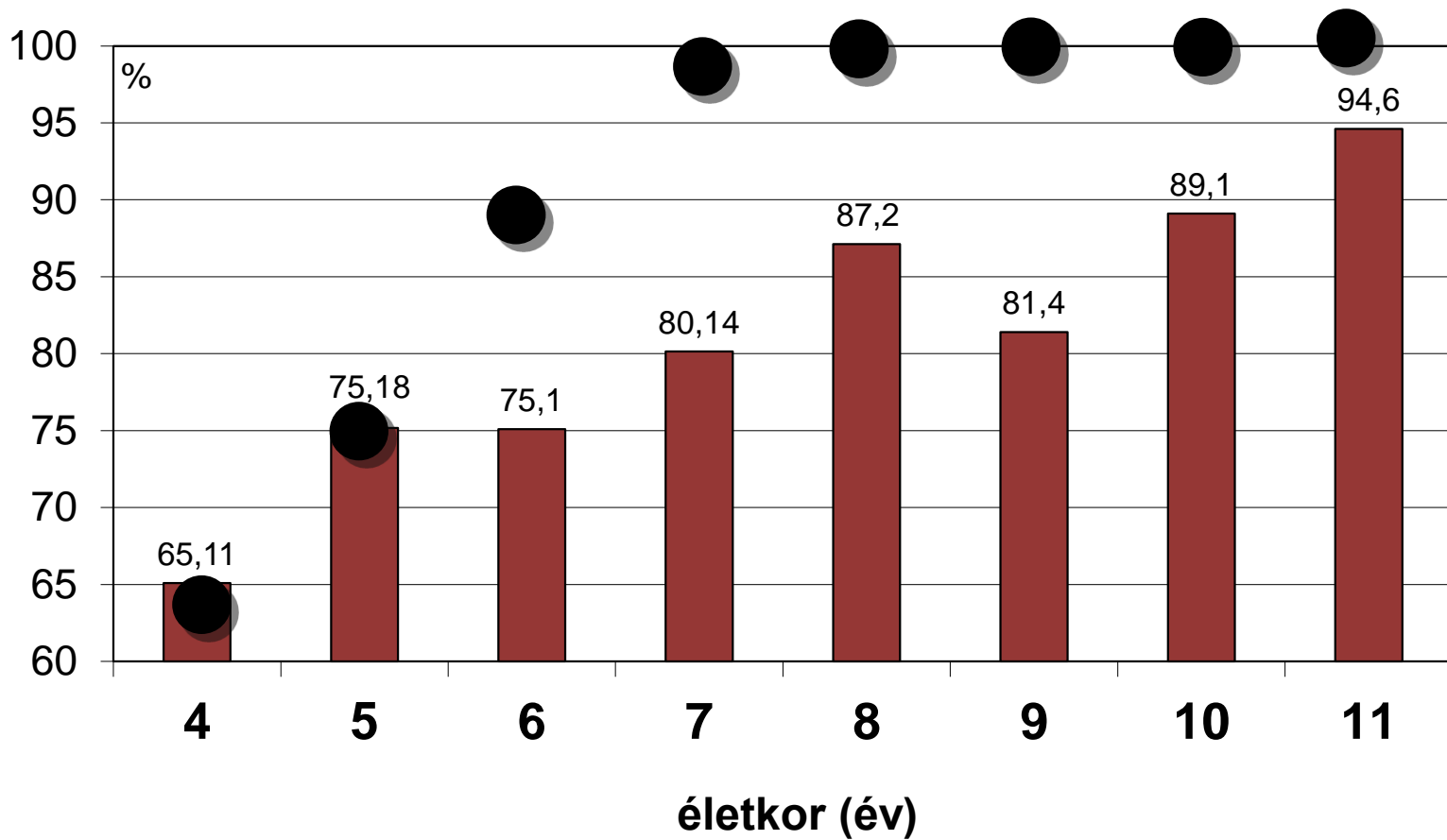
Sok szakember használja
rendszeresen az egész
országban.



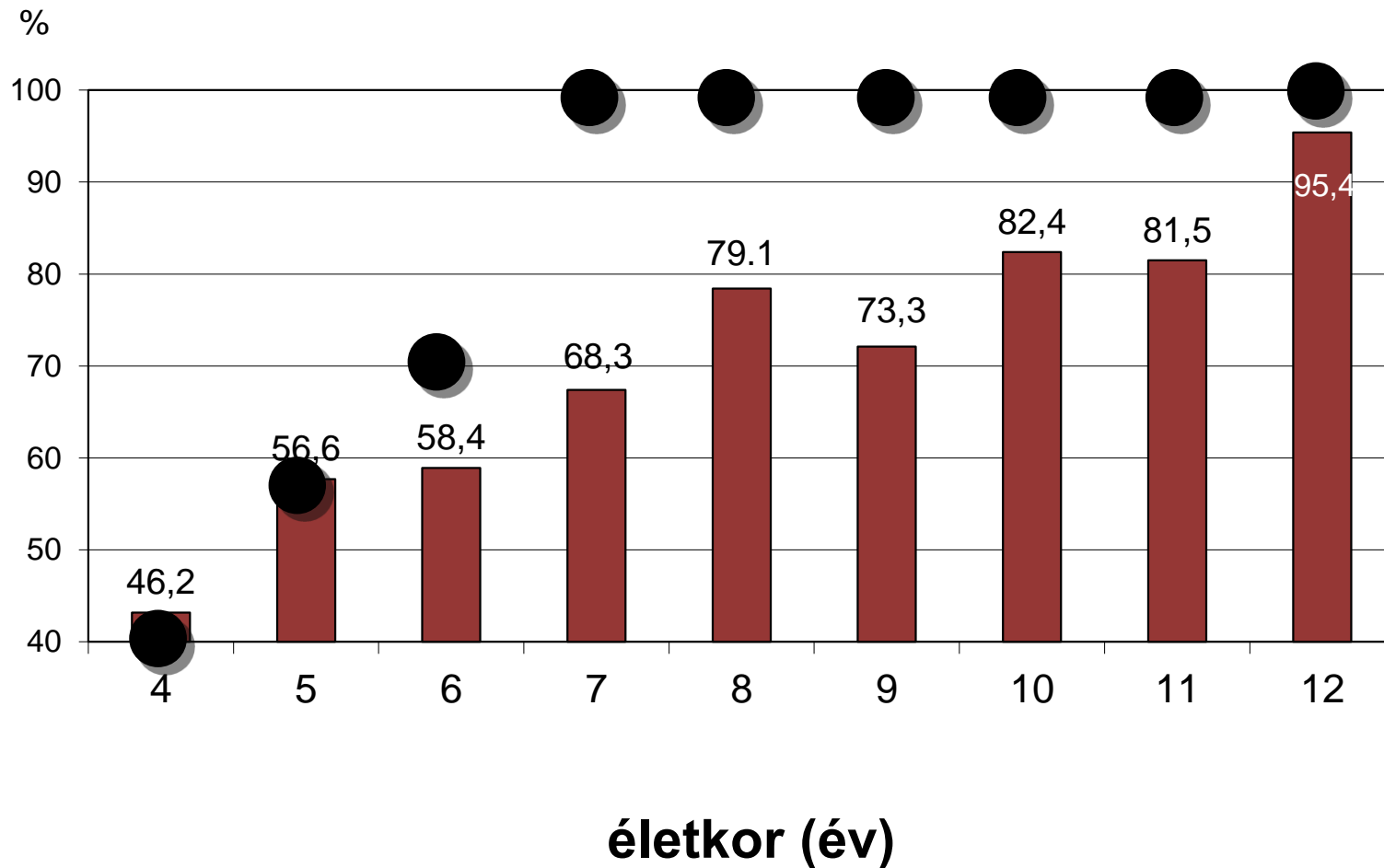
Eredményeinkből



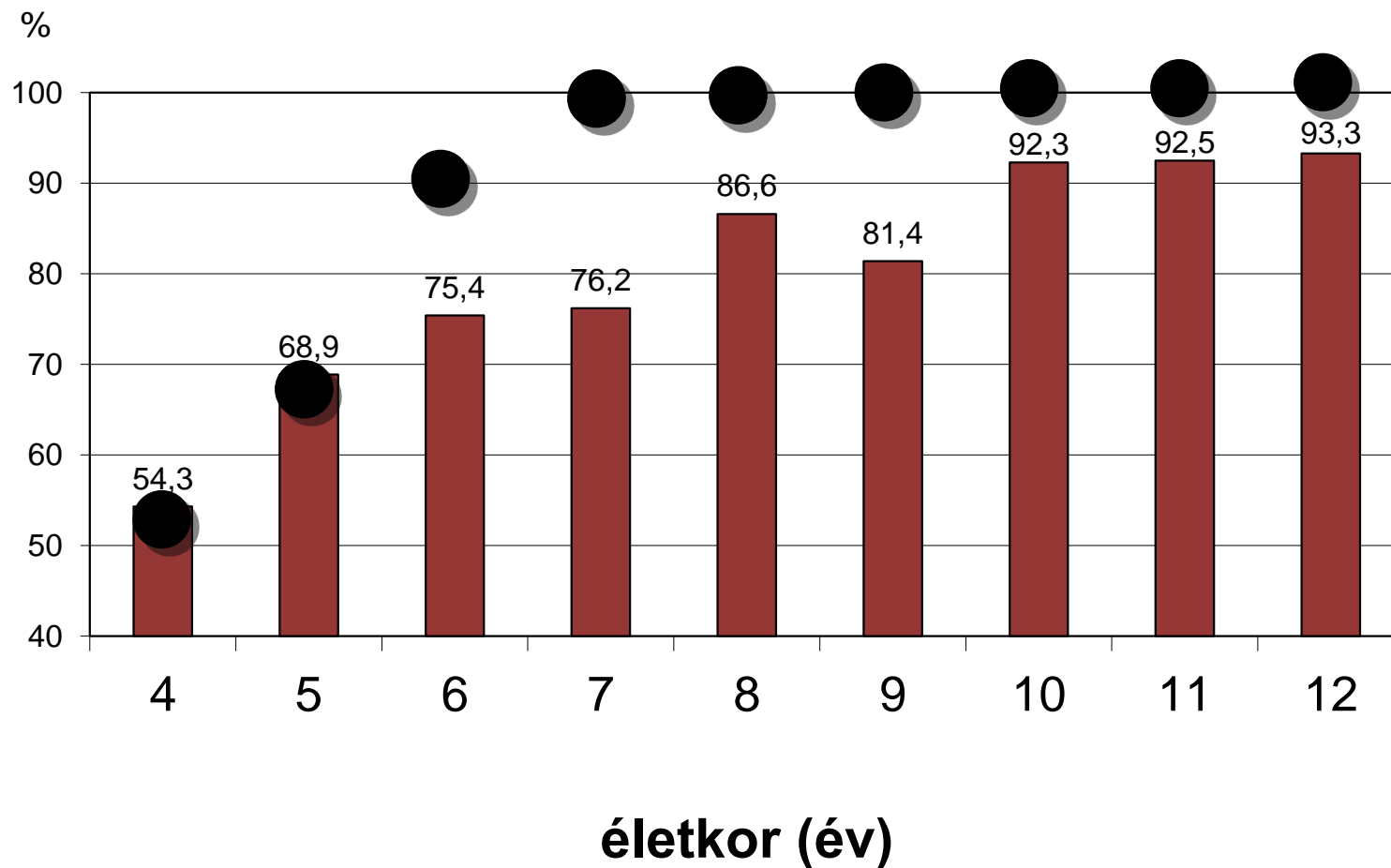
Beszédészlelés: tipikus fejlődés



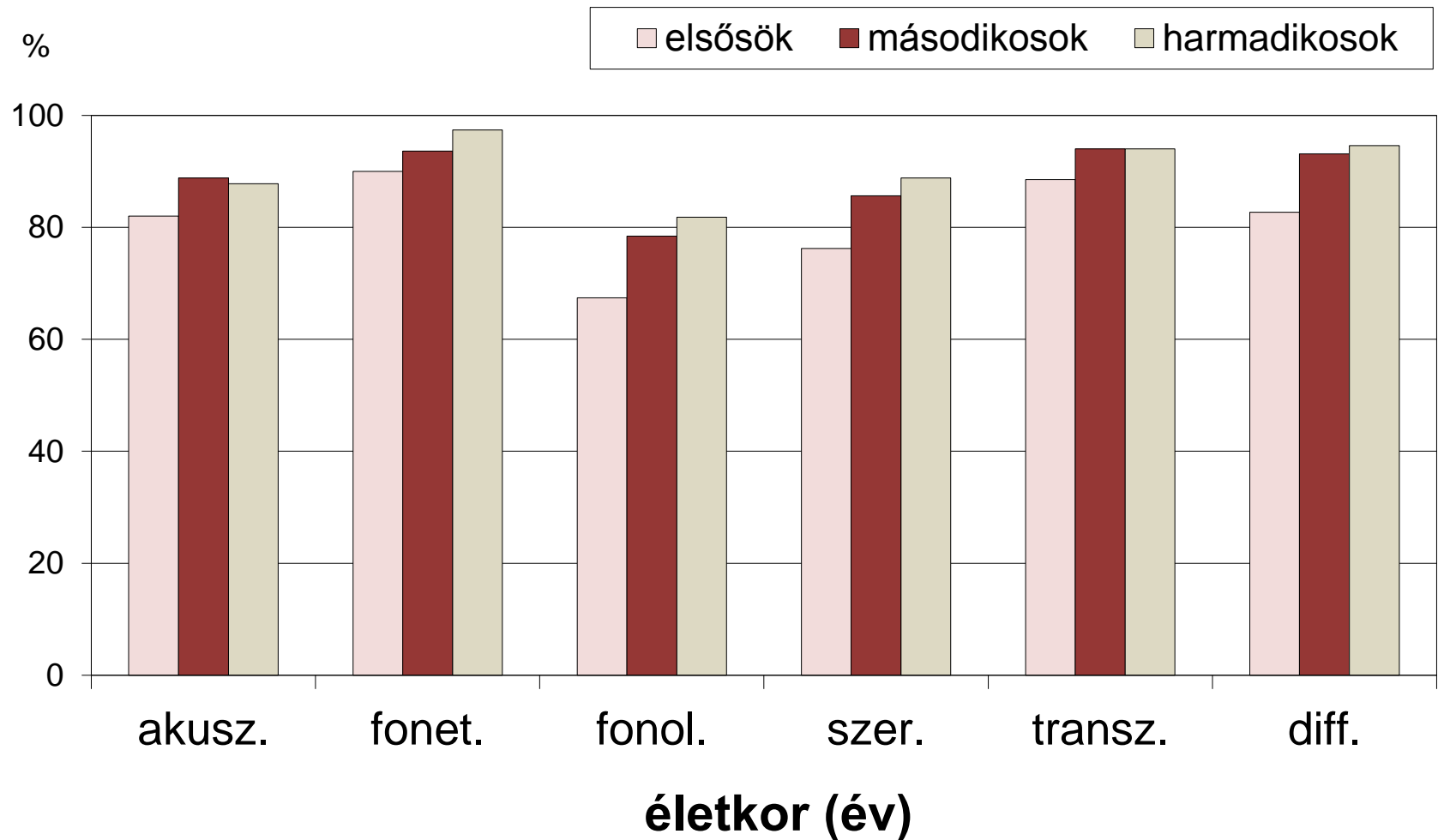
Fonológiai észlelés



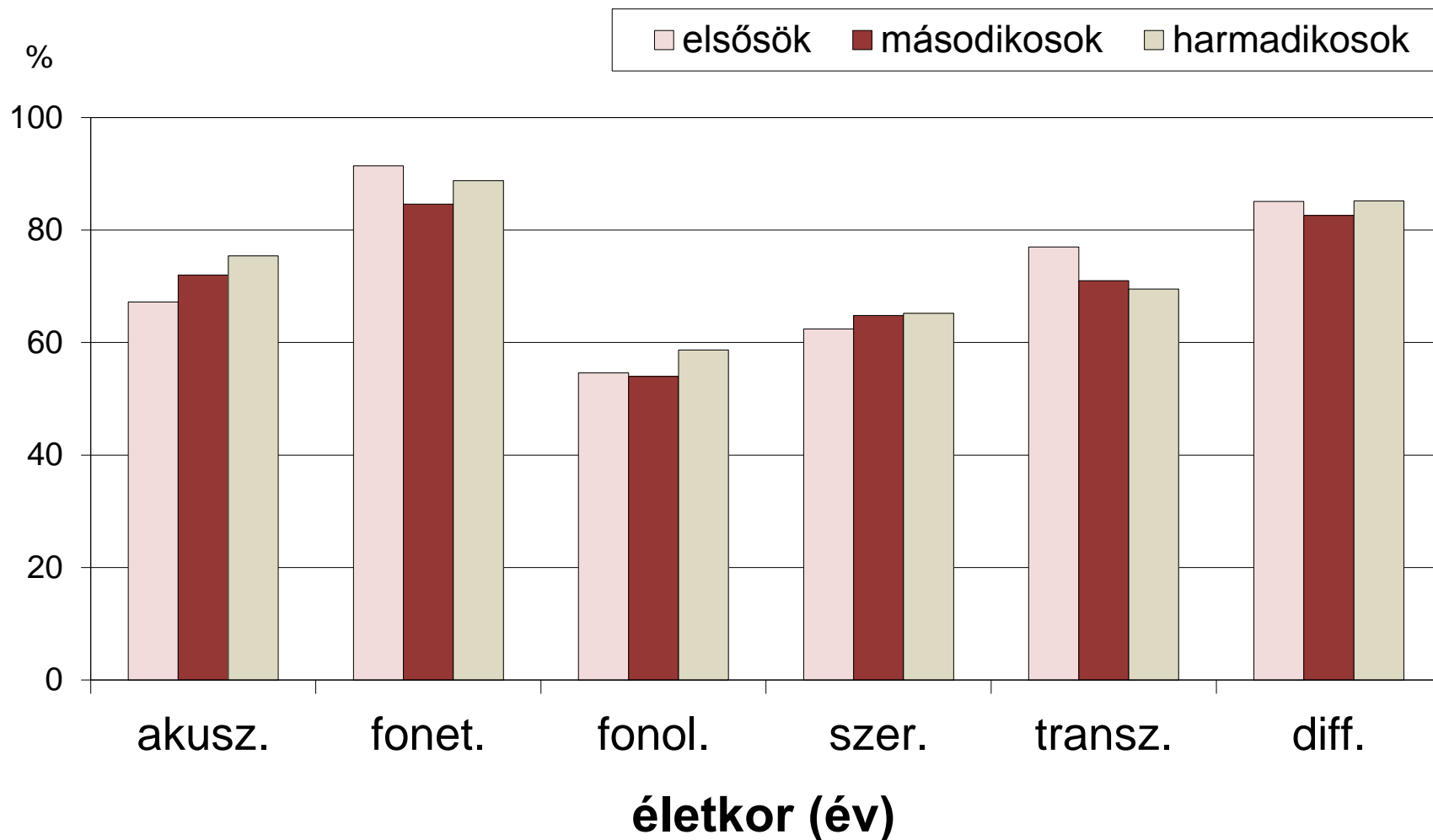
Szeriális észlelés



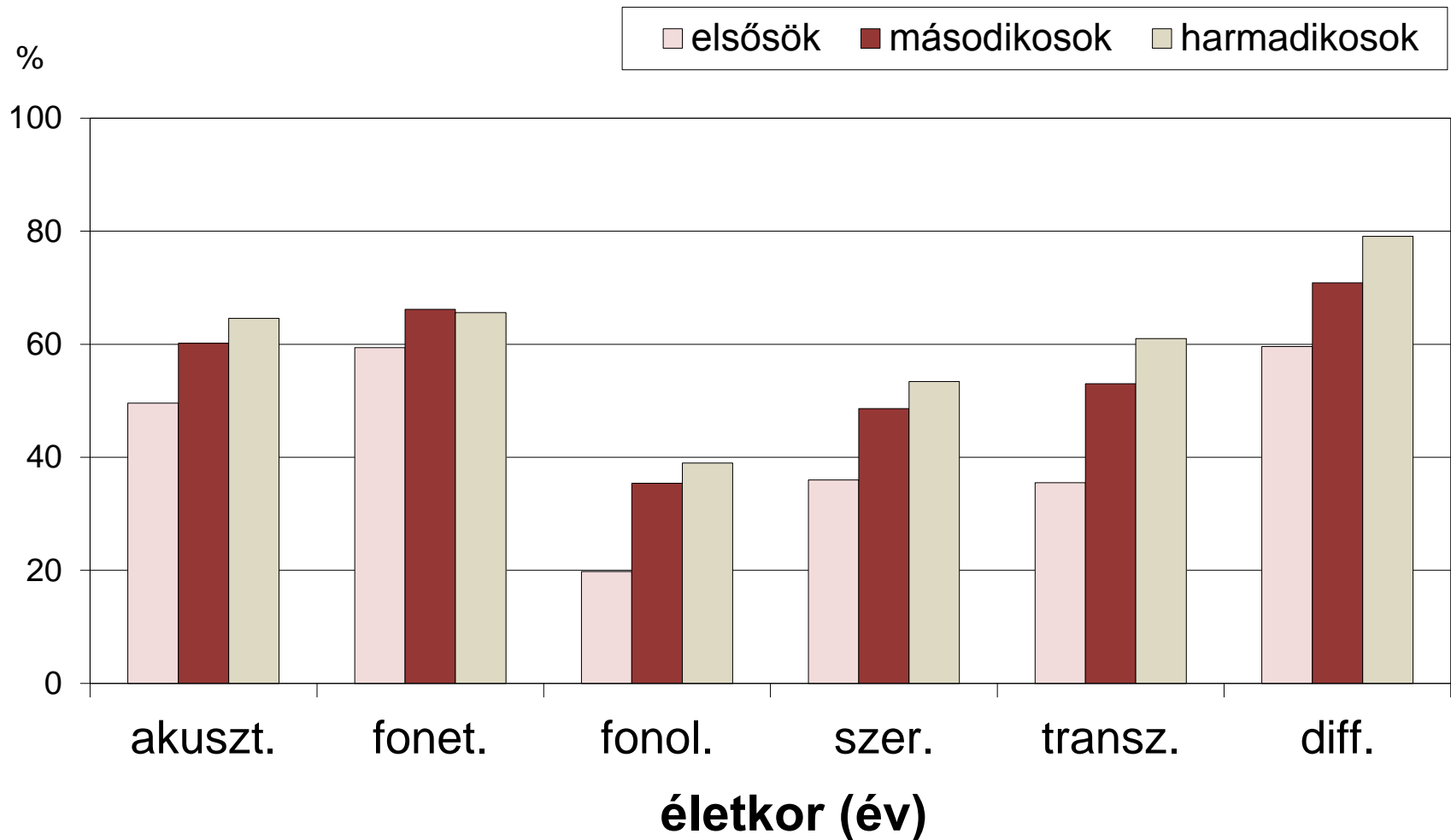
Tipikus fejlődésű tanulók



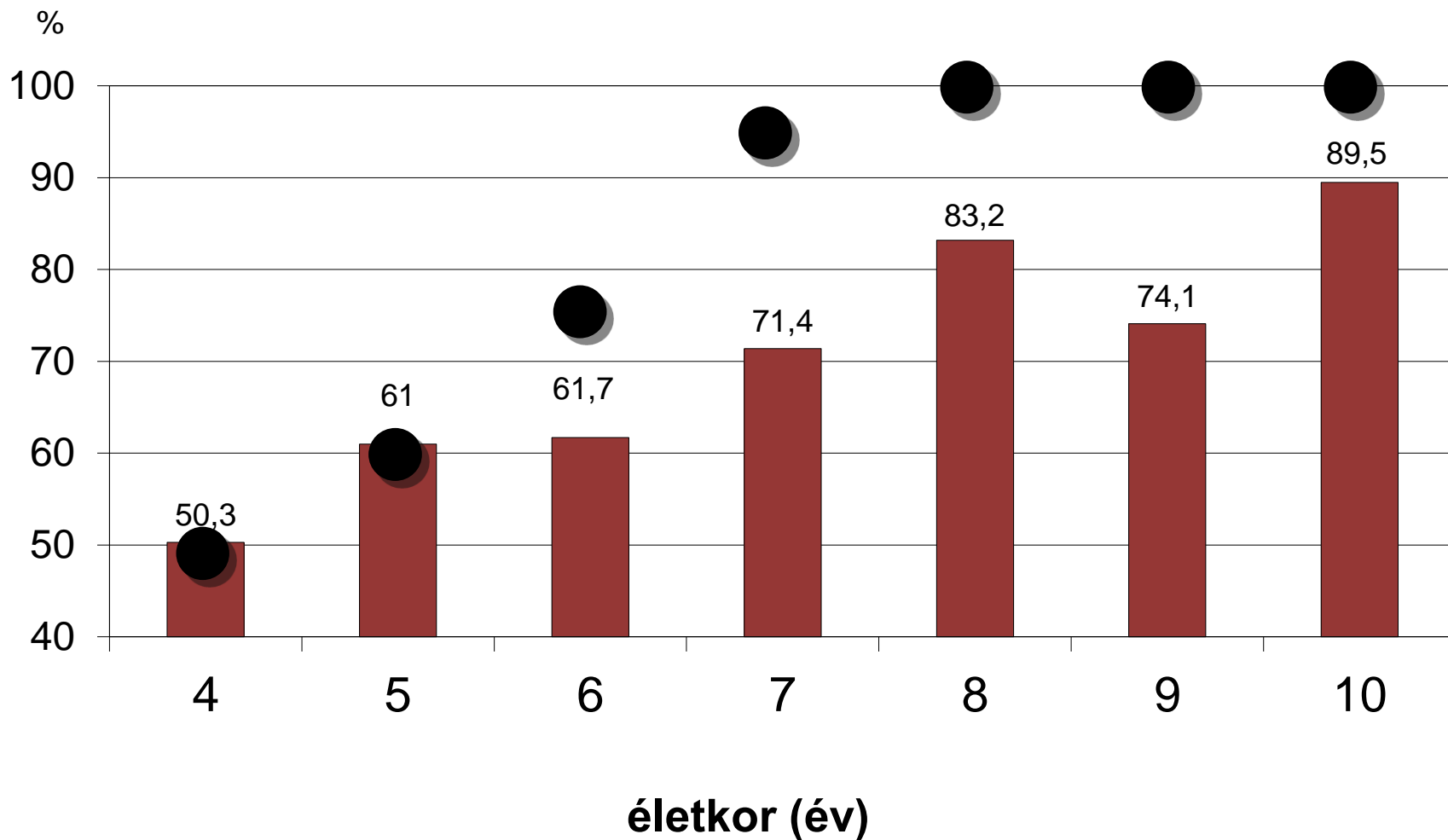
Olvasási nehézséggel küzdő tanulók



Tanulásban akadályozott tanulók

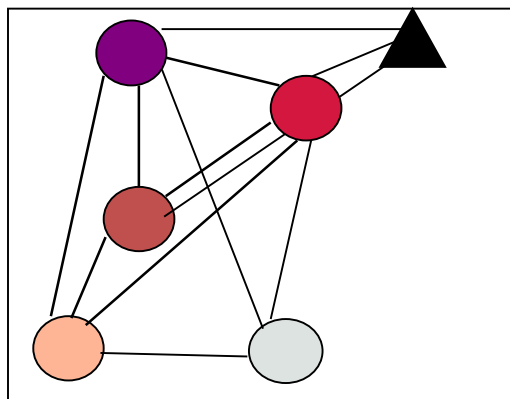


Tipikus fejlődésű gyermekek: szövegértés

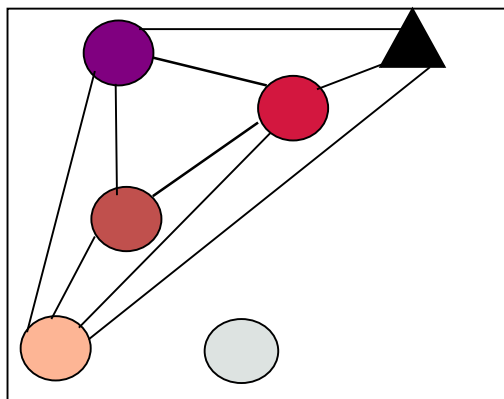


Beszédfeldolgozási folyamatok

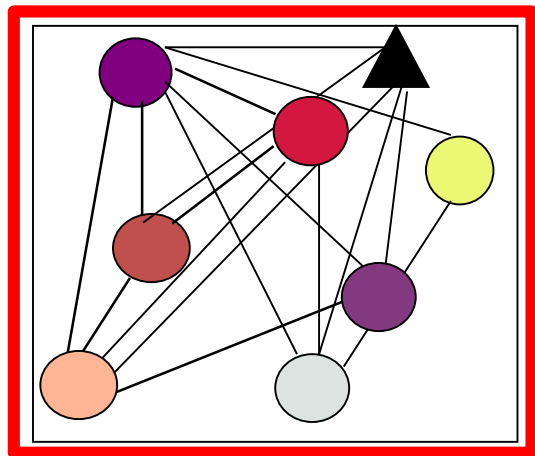
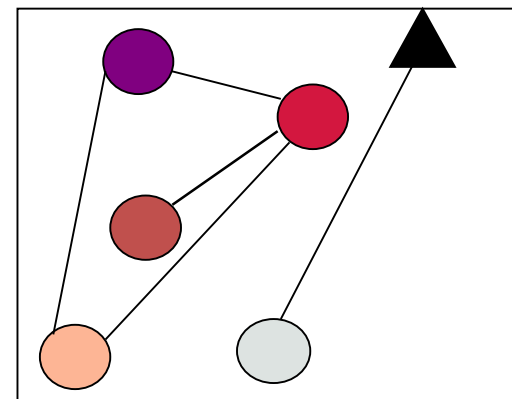
4 évesek



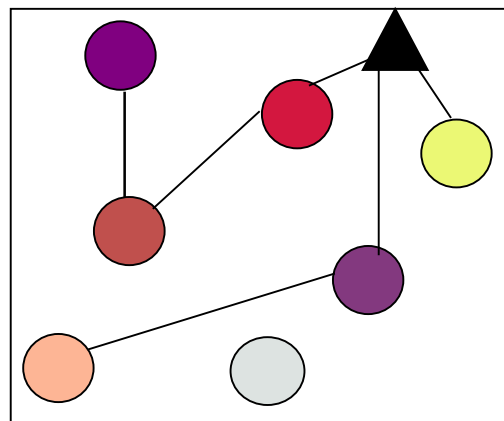
5 évesek



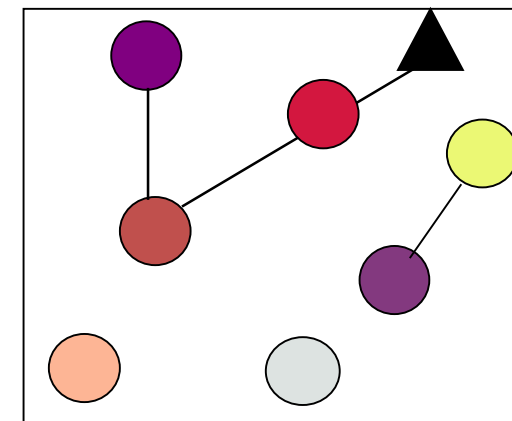
6 évesek



7 évesek



8 évesek



9 évesek

tanulási nehézségek, tanulási zavarok

beszélés, szóbeli fogalmazás, gondolkifejezés nehézsége

írás, helyesírás, fogalmazás problémája

olvasástechnikai nehézség, olvasottak megértési problémája

értelmezés gondja, összefüggések felismerésének nehézsége

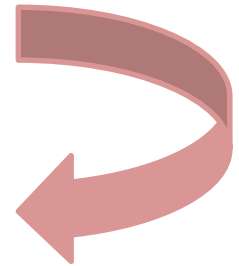
mondatok és szövegek megértésének zavar

szavak, kifejezések megértési zavara

beszédhang-differenciálási zavar

hangsorozat észlelési zavara

fonetikai, fonológiai észlelés zavara



Összegzés

Az anyanyelv elsajátításával és a beszédpercepció folyamataival kapcsolatos kutatások lehetővé tették egy a gyakorlatban is alkalmazható tesztsorozat kifejlesztését.

A **GMP diagnosztika** segítségével felmérhetők az érintett folyamatok elmaradásai és zavarai, valamint a mértékük.

A tanulási nehézségek nagymértékben vezethetők vissza a beszédészlelés és a beszédmegértés rejtett folyamatainak elmaradásaira, ill. zavaraira.

Az alkalmazott kutatások eredményei alapján fejlesztő anyagok készültek.

Befejező gondolatként...

- Az nem kérdés, hogy minden tudományos megismerésre szükség van.
- Az sem kérdés, hogy minden tudományos kutatás eredménye – valamilyen szempontból – hasznos és fontos.
- Napjainkban azonban az talán mégis gyakran igazolásra szorul, hogy a bölcsész tudományok eredményei **jelentősek**, társadalmilag **hasznosak**, és számos tekintetben valójában **nélkülözhetetlenek**.

VELÜNK ÉLŐ TUDOMÁNY

Köszönöm a figyelmet!