

AZ IDŐBELISÉG KIFEJEZÉSE A GYERMEKNYELVBEN

2015. November 13.
LingDok 2015

Harmati-Pap Veronika
PPKE Nyelvtudományi Doktori Iskola



PÁZMÁNY PÉTER
KATOLIKUS EGYETEM

Kutatási kérdés

2

- Mikor és milyen lépésekben jelenik meg az időbeliség a gyermeknyelvben?
- Tér és idő kapcsolata
 - ▣ Igazolható-e az a hipotézis, hogy az időbeliség másodlagos a tér kifejezéséhez képest?

Tartalom

3

- ▣ Háttér
- ▣ Módszer
- ▣ Eredmények
- ▣ Következtetések
- ▣ Összegzés



Háttér

Térbeliség elsődlegessége

5

- Melissa Bowerman (1983)
 - ▣ Eva (3); Christy (7) – adatgyűjtés idején
 - ▣ Térbeli fogalmak időbeliség esetén: hibásan
„*Can I have any reading **behind** the dinner?*”
(=after) – Eva
„*Do we have **room** before we go to bed for another reading?*” (=time) - Christy
 - ▣ Ez alapján azt feltételezi, hogy a térbeliség megértése megelőzi, és egyben feltételezi az időbeliség megértését

Fogalmimetafora-elmélet

6

- George Lakoff, Mark Johnson (1980)
- Nyelvünk, és ez alapján mentális reprezentációink nagymértékben metaforikusak
- Absztrakt fogalmak – konkrét fogalmak
 - ▣ *Leképezés*
- AZ IDŐ TÉR – „*Közeledik a tél*”
- Szamarasz Vera Zoé (2006)
 - ▣ Nyelvfejlődés során a tér értelmezése megelőzi az idő értelmezését

Pszicholingvisztika

7

- Lera Boroditsky (2009)
- Kuuk Taayorre - Angol
 - ▣ Abszolút – relatív tájékozódás
- A térbeliségről alkotott fogalmaink nagymértékben befolyásolják az időbeliség értelmezését

Neuropszichológia

8

- David Kemerrer (2005)
- *Strong view – weak view*
- 4 beteg (bal agyféltek károsodott)
 - ▣ időbeli – térbeli teszt
 - ▣ 1790KS: 90% – 46%
- A két fogalom szorosan összefügg, de kapcsolatuk nem kizárólagos
 - ▣ → Weak view



A vizsgálat

Alanyok

10

- Óvodáskorú gyerekek
- 37 fő
- Legfiatalabb: 3;4
- Legidősebb: 6;10
- A két szélsőérték között lépcsőzetes emelkedés
- Átlagéletkor: 5,5 év
- Felnőtt kontrollcsoport: 10 fő

Módszer

11

- Személyes beszélgetés
- Diktafonnal rögzítve
- Jelenlévő személyek:
 - ▣ kisgyermek
 - ▣ egy segítő (báb)
 - ▣ adatgyűjtő

Módszer

12

- 3-6 perc személyenként
- Kérdések:
 - ▣ Napi rutin
 - ▣ 1. Báb (Kíváncsi FánCSI)
 - ▣ 2. Ábrák (Mackó Bandi)

Első feladattípus:

- ▣ Báb helytelenül végzi a napi rutinját

Pl.:

- *„Én mindig evés előtt mosok fogat. Szerinted ez így jó?”*
- *„Te mikor szoktál?”*
- 4 dupla kérdés + 6 töltelék

Módszer

14

□ Második feladattípus



Módszer

15

Második feladattípus:

- Mackó Bandi megmutatja, mit szokott csinálni egy **délután**
- „*Tudsz segíteni, el tudod mondani, mit láatsz?* „ -> I/N
- **3 kérdés:**
 - *Mikor mos fogat? (4. kép)*
 - *Mikor olvas neki az anyukája mesét? (5. kép)*
 - *Mikor megy ki a játszótérre? (1. kép)*

Módszer

16

□ Második feladattípus





Eredmények

Eredmények

18

- Csoport 95%: van időbeliséget jelentő kifejezés
- 80%: helyes jelentés

Eredmények

19

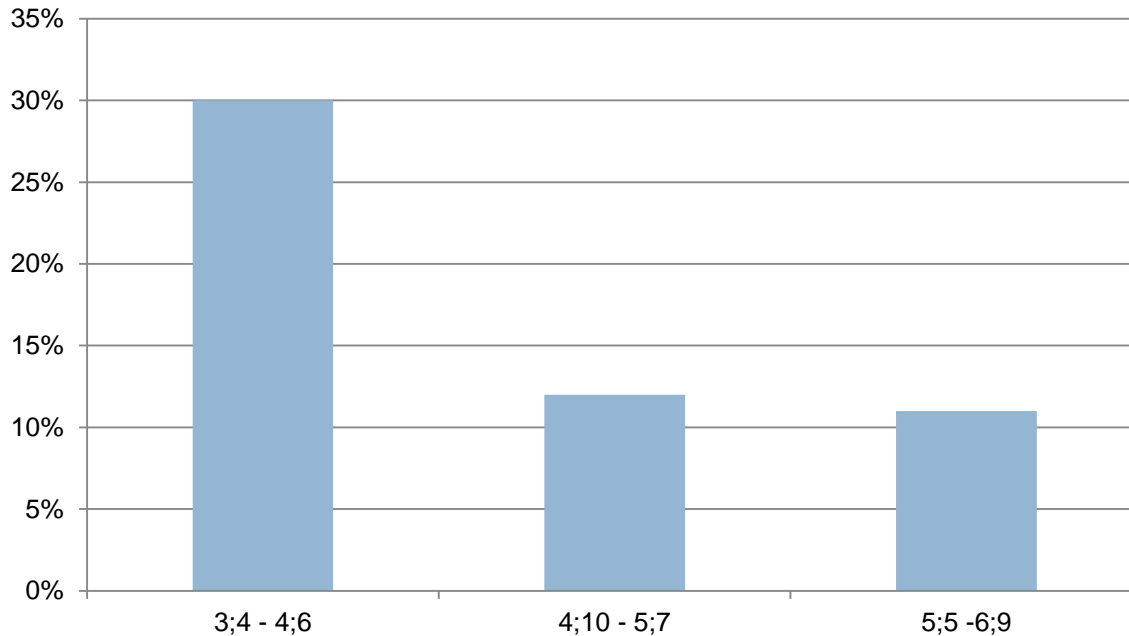
-*Amikor _____ van...*
 - „*Mikor – ?*”
 - >6;1
 - 55%
 - Szerkezet:
 - „*Mikor kell fogat mosni?*”
 - *Amikor vacsora után kell.*”
 - Kontrollcsoportnál nem jelenik meg

Eredmények

20

Életkor szerint 3 korcsoport: százalékos eloszlás

"Amikor__van"



- 3;4 – 4;6:
12 fő
- 4;10 – 5;5:
12 fő
- 5;7 – 6;9:
13 fő

Eredmények

21

- **Reggel, Este**
- 3;4<
- 37/36 (reggel, este)
 - ▣ 83% helyesen jelentésben
 - ▣ 4;1: „*amikor világos van, amikor sötét van*”
 - ▣ **Éjszaka** 4;5<
 - ▣ Reggel-este szélsőértékeként viselkednek
 - 48% csak azt használja
 - 5;9 <: már nincs ez a jelenség

Eredmények

22

□ **Délelőtt/délután**

□ 4;5 éves<

□ csoport kb. 50%-a

□ olykor problémás

„*Mikor szoktatok az oviból eljönni? - (habozva)
dél...után...ööö..-előtt...öö..-után, nem, -előtt.
– Délelőtt? – Igen, nem alszok itt. – De itt
ebédelsz? – Igen. ;,, (6;8)*

Eredmények

23

□ *Után (Előtt)*

□ 3;4<

□ Csoport 75%-a

□ *Előtt*: Az összes adatból összesen csak kétszer, 1-1 alkalommal, egy 6;8 és egy 6;10 éves gyermek

□ időhatározói használat helytelen jelentésben: nincs se *előtt*, se *után*

Eredmények

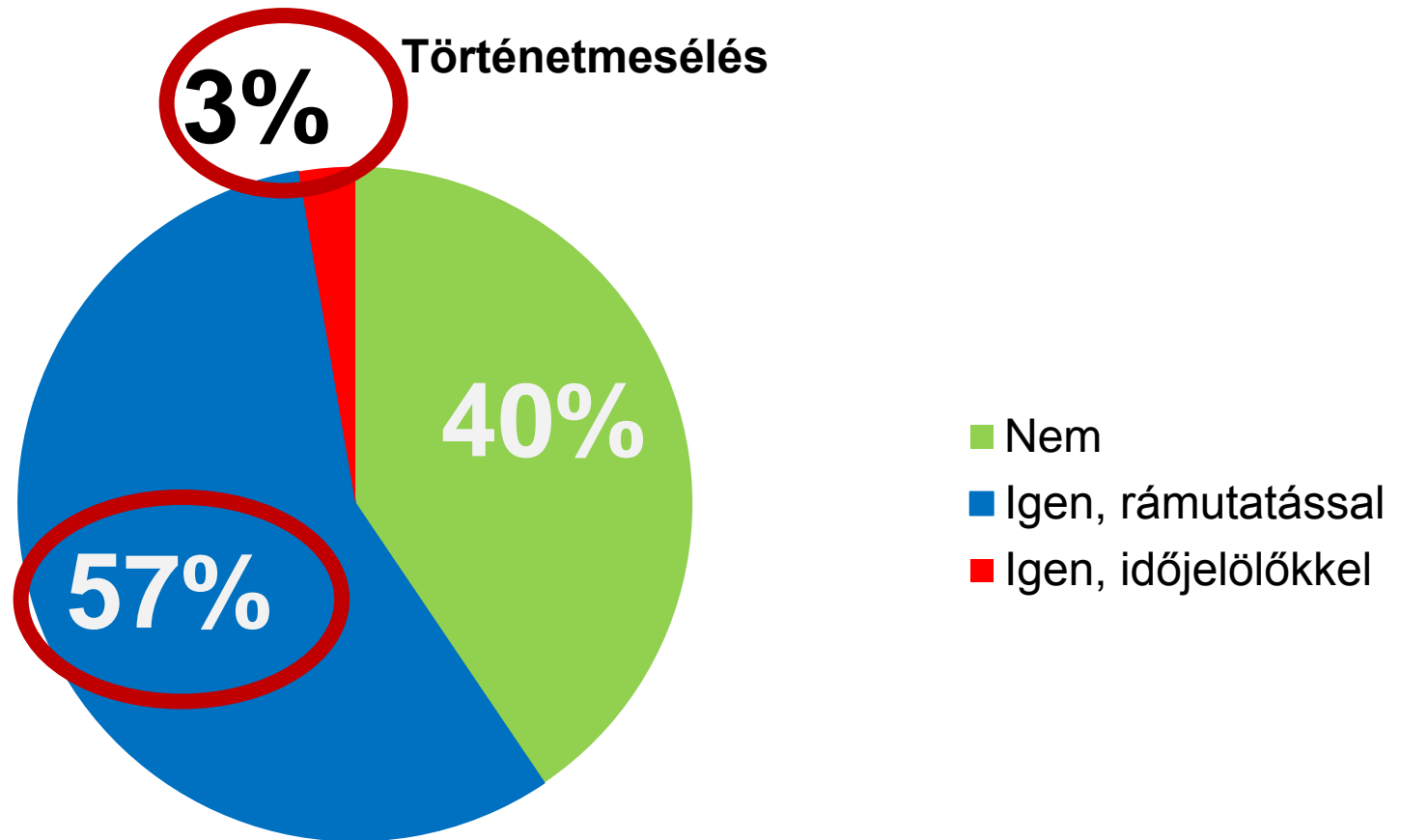
24

□ **Képek**

- Önálló történetmesélés
- csoport 60%-a
- 1 eset kivétellel (5;2) mindenki rámutatással
 - *Itt; Ez; Ott*
 - 2 gyerek jobbról balra mesélt
 - Kontrollcsoport: idői jelentésű összekötő szavak
 - *Utána, majd, Az után..*

Eredmények

25



Eredmények

26

□ *Képek*

□ A „Balszél” kérdése: Maci délutánja



Eredmények

27

- ▣ Balról jobbra elhelyezve a képek időrendben: balszélen a játszótér
- ▣ 73% - „*Mikor megy a játszótérre a maci?* – *Reggel.*”
- ▣ Jobbról balra esetében is
- ▣ Helyes azonosítás:
 - Gy: 27% - F: 100%



Következtetések

Következtetések

29

- Reggel, este: 3;4<
- Délelőtt, délután: 4;5<
- **Amikor _____ van”** szerkezetek
 - ▣ Felnőtt kontrollcsoportban egyáltalán nem jelenik meg
 - ▣ *Mikor?* – előfeszít
 - ▣ Kérdés – válasz struktúra
- Után > Előtt
 - ▣ Az események sorrendisége -> *Után*

Következtetések

30

- **„Rámutatósos” történetmesélés:**
 - képek fizikai megjelenésétől való elvonatkoztatás hiánya
 - rákérdezéssel feladatoknál gond nélkül használták az időbeliséget
 - Térbeliség elsődlegessége?
 - Térbeli fogalmak természetes használata

Következtetések

31

- „Balszél” kérdése
 - ▣ A balszélen lévő kép: „reggel”
 - Gyakori: 73% (≠figyelmetlenség)
 - hangsúly: délután
 - ▣ Rész – teljes egész
 - ▣ **Tér alapján azonosítás**
 - ▣ Bowerman (1980), Szamarasz (2005), Boroditsky (2009)

Összefoglalás

32

- Mikor és milyen lépésekben jelenik meg az időbeliség a gyermeknyelvben?
 - 3 éves kortól már jelen vannak időbeliséget jelentő kifejezések
 - „amikor_van” szerkezetek
 - „*Mikor?*” – előfeszít
 - Események sorrendisége könnyebb
 - Lexikon: *reggel; este*
 - Nem térbeli fogalmak
 - Weak View

Összefoglalás

33

- Igazolható-e az a hipotézis, hogy az időbeliség másodlagos a tér kifejezéséhez képest?
 - Rámutatás
 - Térbeli fogalmak vs. Időbeli fogalmak
 - Térbeliség elsődleges használata
 - Balszél
 - Délután – nem teljes egész nap
 - Bal oldal – *Reggel*
 - Térbeliség ad iránymutatást

A továbbiakban...

34

- Tér – Idő fogalmi kapcsolata a nyelvfejlődés során
 - ▣ Előtt – Után/Mögött
- Esettanulmány: 2;5<
- 30 fő/korcsoport: ~3;0<

Bibliográfia

- BORODITSKY, L. 2009. How does our language shape the way we think?. In BROCKMAN, M (ed.): *What's Next?- Dispatches on the Future Science*, Vintage books original, 116-119.
- BOWERMAN M. 1983. *Hidden Meanings: the Role of Covert Conceptual Structures in Children's Development of language*. In D. Rogers – J. Sloboda (eds.): *The Acquisition of Symbolic Skills*. New York – NY: Plenum Press. 445–470.
- JOHNSON M., LAKOFF G. 1980. *Metaphors We Live By*, Chicago, University of Chicago Press.
- KEMMERER, D. 2005. The spatial and temporal meanings of English prepositions can be independently impaired, *Neuropsychologia*, 43, 797-806.
- PIAGET J. 1968. *Szimbólumképzés a gyermekkorban, utánczás, játék és álom, a kép és ábrázolása*, Paulus Hungarno/Kairosz, 435-450.
- PIAGET J.; INHELDER B. 1999. *Gyermeklélektan*, Osiris, Bp.
- SZAMARASZ Vera Zoé, 2006. *Az idő téri metaforái*, In: *Világosság*, 2006, 8-9-10.

KÖSZÖNÖM A FIGYELMET!

Harmati-Pap Veronika, 2015. november 13.